



**CÂMARA MUNICIPAL
DE TAQUARINTIGA**

O PROJETO

**TRATA-SE DA REFORMA E ADEQUAÇÃO DA
CÂMARA MUNICIPAL DE TAQUARITINGA**

SERÃO REALIZADOS OS SEGUINTE PROCEDIMENTOS:



- **ADEQUAÇÃO DOS BANHEIROS E ESPAÇOS PARA PNE**
- **REFORMA DO PLENÁRIO**
- **DIVISÃO DAS SALAS DOS VEREADORES**
- **REFORMA DO ANEXO PARA ÁREA ADMINISTRATIVA E DIRETORIA**
- **PROJETO DE UMA NOVA SALA DE REUNIÕES NO PAVIMENTO
TÉRREO**
- **REFORMA DA COZINHA, REFEITÓRIO E RECEPÇÕES**
- **REFORMA DAS FACHADAS**
- **GARAGEM**
- **COBERTURA PARA RAMPA DE ACESSO**
- **REFORMA DA ÁREA DESTINADA À PREFEITURA E ADEQUAÇÃO
DOS BANHEIROS**

**NOVA RECEPÇÃO
COM ACESSO DIRETO
AO ANEXO**

NOVA SALA DE REUNIÃO

**REFORMA DA COZINHA, REFEITÓRIO E LAVANDERIA
ADEQUAÇÃO DOS BANHEIROS PNE**

**REFORMA DO SALÃO E COZINHA
ADEQUAÇÃO DOS BANHEIROS PNE**

**ABRIR UMA JANELA NO
ARQUIVO**

**NOVA ENTRADA ARQUIVO
MORTO**

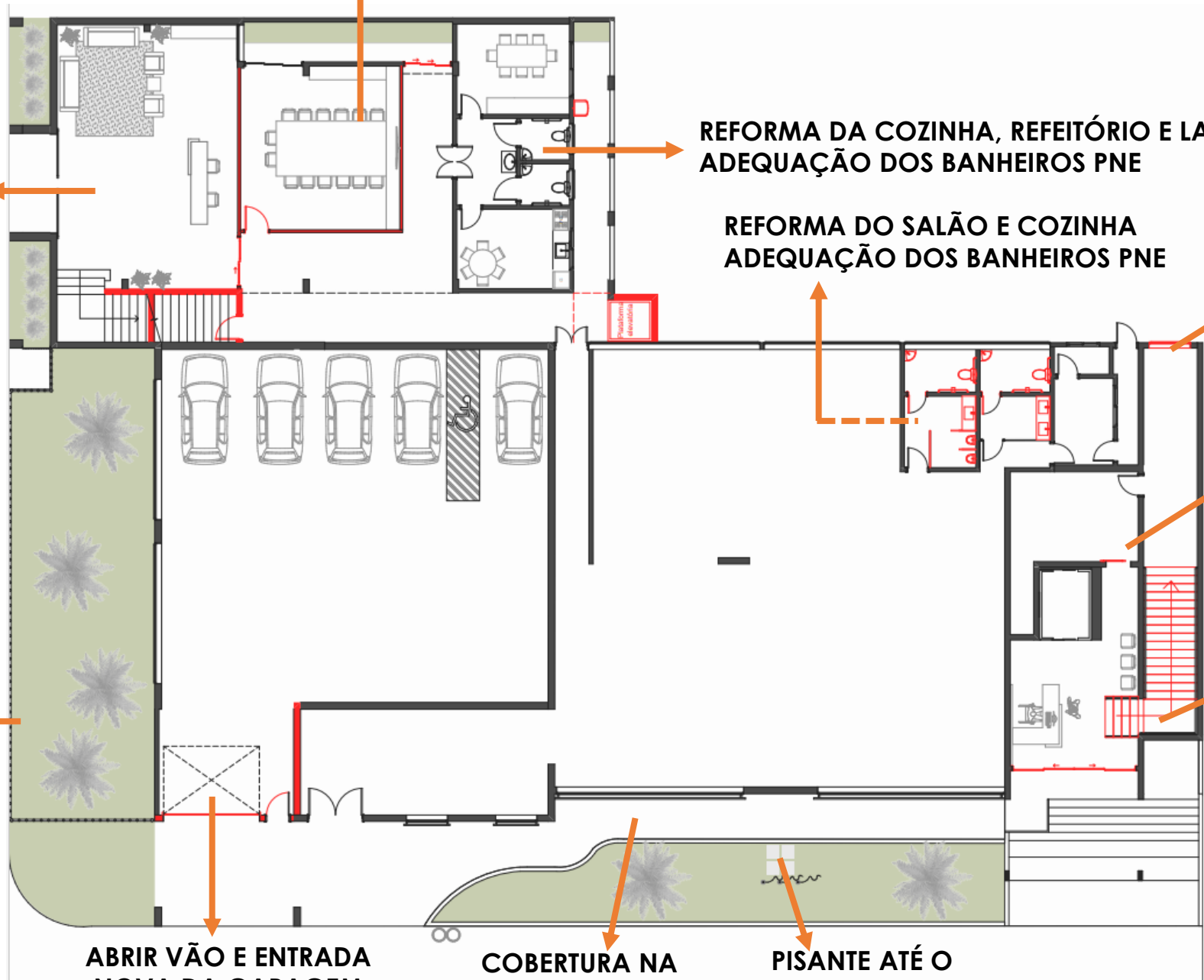
**DEMOLIR ESCADA ANTIGA E
CONSTRUIR NOVA DE
ACORDO COM A NORMA**

**INSTALAÇÃO DE
GRADIL NO JARDIM**

**ABRIR VÃO E ENTRADA
NOVA DA GARAGEM**

**COBERTURA NA
RAMPA**

**PISANTE ATÉ O
MASTRO**



ANEXO ADMINISTRATIVO-DIRETORIA

14 GABINETES VEREADORES

COPA

**RETIRAR ESCADA HELICOIDAL E INSTALAR
PLATAFORMA ELEVATÓRIA**

**ADEQUAÇÃO DOS
BANHEIROS PARA PNE**

CHEFE DE GABINETE

SALA DE SOM

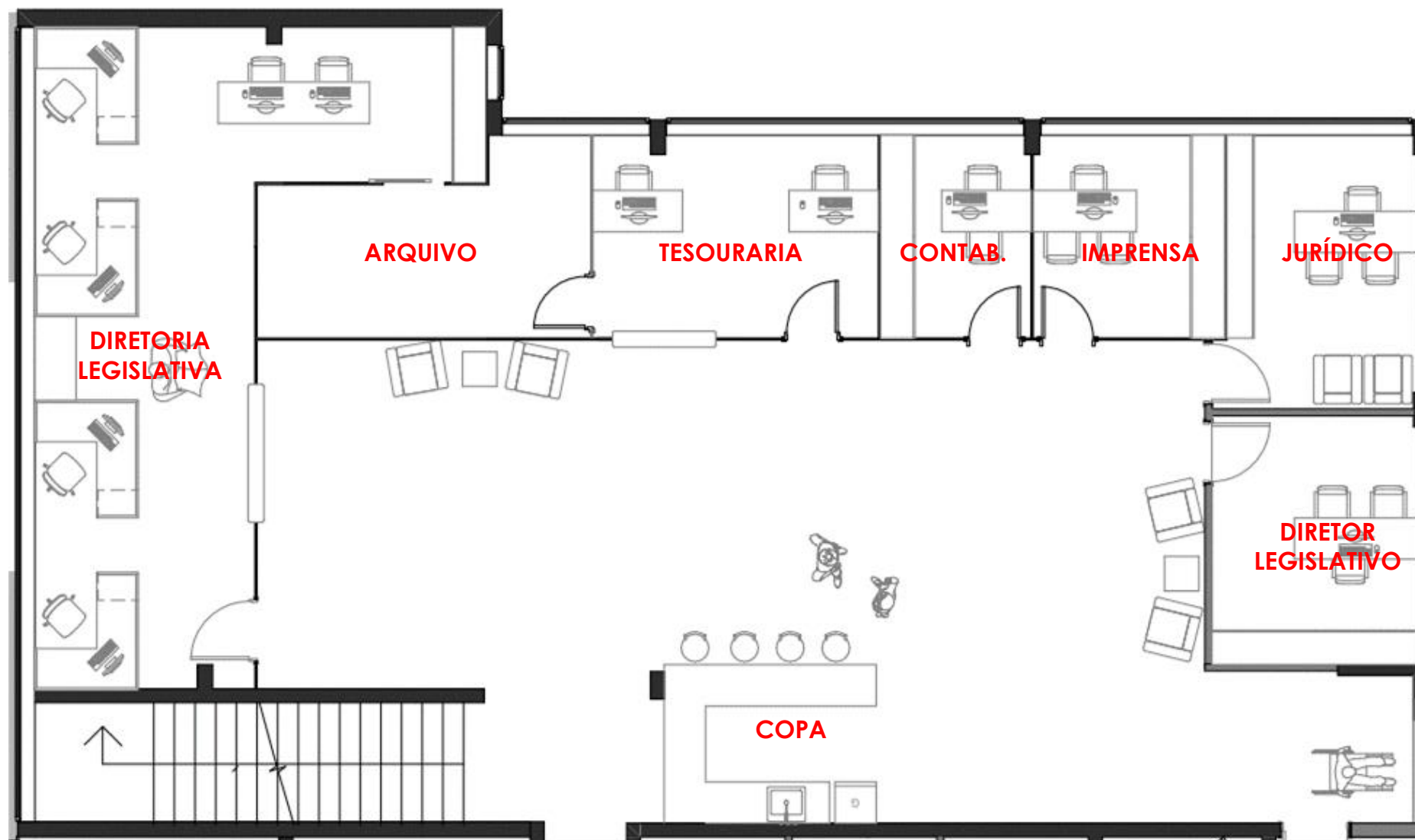
**ADEQUAÇÃO
PARA PNE**

**ADEQUAÇÃO DOS
BANHEIROS PARA PNE**

**AUMENTO DA CAPACIDADE DE PESSOAS E
RAMPA DE ACESSO NO PALCO**



ANEXO ADMINISTRATIVO-DIRETORIA



ANTES X DEPOIS



ANTES



CÂMARA MUNICIPAL DE TAQUARITINGA

DEPOIS

CAMARA MUNICIPAL DE TAQUARITINGA



ANTES



CÂMARA MUNICIPAL



DEPOIS





CABINA MUNICIPAL DE TAQUINORICA

ANTES





ELEVADOR
SOCIAL

DEPOIS

ELEVADOR
SOCIAL





ANTES





CĂMARA MUNICIPALĂ
TAQUARITINGA

DEPOIS



CÂMARA MUNICIPAL
TAQUARITINGA

ANTES



CÂMARA MUNICIPAL
TAQUARITINGA



DEPOIS

ANTES





DEPOIS



ANTES





DEPOIS

ANTES



bilidade

Imprensa

Jurídico

Diretor Legislativo



DEPOIS

ANTES



Diretoria Legislativa



DEPOIS



Direção Legislativa



Tesouraria



Contabilidade



SALAS



COPA



DIRETOR LEGISLATIVO





JURÍDICO



DIRETORIA LEGISLATIVA





TESOURARIA







PRESIDÊNCIA





Brastemp

BÔNUS:

**2ª OPÇÃO
PLENÁRIO COM FORRO CINZA**





CÂMARA MUNICIPAL
TAQUARITINGA





COR DAS PAREDES

- TODAS AS PAREDES INTERNAS FORAM UTILIZADAS A COR CRÔMIO DA SUVINIL
- AS PAREDES EXTERNAS FORAM UTILIZADAS A COR ELEFANTE DA SUVINIL COM DETALHES NA COR NANQUIM DA SUVINIL COM EFEITO CIMENTO QUEIMADO





EDIFÍCIO NEW CENTURY

Av. Presidente Vargas, 2001 – Sala 26 – Ribeirão Preto-SP CEP:14020-525

TELEFONE: (16)34465735 / (16) 99770-8565

EMAIL: dib.construtora@gmail.com

INSTAGRAM: @dibconstrutora